

ZAPYTANIE OFERTOWE

Zamawiający:

Gmina Dobromierz, Plac Wolności 24, 58-170 Dobromierz, NIP 884-23-65-479, Regon 890718343, tel. 74/8586217, fax 74/8586460

Na podstawie art. 4 pkt 8 ustawy z dnia 29 stycznia 2004 r. Prawo zamówień publicznych (Dz. U. z 2013 r. poz. 907 z późn. zm) zwracamy się z prośbą o przedstawienie oferty na **wykonanie wymiany pokrycia dachu na budynku remizy strażackiej w miejscowości Jugowa.**

I Określenie przedmiotu zamówienia:

Przedmiotem zamówienia jest wykonanie wymiany pokrycia dachu na budynku remizy strażackiej w miejscowości Jugowa. Zakres zamówienia obejmuje:

1. Rozbiórka pokrycia z dachówki ceramicznej podwójnej karpiówki $2,0 \times 4,5 \times 10,10 = 90,9 \text{ m}^2$,
2. Wykonanie rusztowania przy kominie o obwodzie 3 m - 1 szt.,
3. Rozebranie części komina wolnostojącego $0,6 \times 0,4 \times 1,0 = 0,24 \text{ m}^3$,
4. Wymurowanie komina z cegły klinkierowej z wyspoinowaniem $0,6 \times 0,4 \times 1,0 = 0,24 \text{ m}^3$,
5. Wymiana łączenia pod pokrycie dachowe $2,0 \times 4,5 \times 10,1 = 90,9 \text{ m}^2$,
6. Folia wstępnego krycia układana na krokwiach przy rozstawie kontrłat 1,0 m $2,0 \times 4,5 \times 10,1 = 90,9 \text{ m}^2$,
7. Obróbki blacharskie z blachy powlekanej o szerokości 25 cm /opierzenie komina + pas nadrynnowy/ $2,0 \times (0,6 + 0,4) \times 1,4 \times 0,25 + 2,0 \times 0,25 \times 10,1 = 5,8 \text{ m}^2$,
8. Pokrycie dachu dachówką ceramiczną zakładkową Creaton /czerwona angoba/, średnie zużycie 12,2 szt./m² $2,0 \times 4,5 \times 10,1 = 90,9 \text{ m}^2$,
9. Montaż kształtek ceramicznych krawędziowych Creaton /czerwona angoba/ $4,0 \times 4,5 = 18,0 \text{ mb}$,
10. Montaż gąsiorów ceramicznych Creaton /czerwona angoba/ - 10,1 mb,
11. Akcesoria do pokryć dachowych /taśma pod gąsiory/ - 10,1 mb,
12. Okno w połaci dachowej do obsługi komina od strony ulicy - 1 szt.,
13. Ławka kominiarska od strony ulicy - 1 szt.,
14. Montaż rynien dachowych $\varnothing 125 \text{ mm}$ z blachy powlekanej /kolor czerwony/ $2,0 \times 10,2 = 20,4 \text{ mb}$,
15. Montaż rur spustowych od strony bramy garażowej $\varnothing 90 \text{ mm}$ z blachy powlekanej /kolor czerwony/ $2,0 \times 3,5 = 7,0 \text{ mb}$,
16. Wymiana podsufitek + część ściany szczytowej z desek profilowanych malowanych w kolorze dachówki $2 \times (0,3 + 0,4) \times 10,1 + 0,5 \times 5,8 \times 2,9 + 4,0 \times 0,3 \times 0,4 = 23,03 \text{ m}^2$.

Zamawiający zastrzega sobie możliwość zmiany zakresu zamówienia.

Materiały pochodzące z rozbiórki pozostają na placu budowy do dyspozycji Zamawiającego.

Termin realizacji zamówienia: do dnia 31 października 2014 r.

II Warunki udziału w postępowaniu

Posiadanie uprawnień do wykonania zamówienia zgodnie z wymaganiami ustawowymi.

III Warunki płatności

Wynagrodzenie Wykonawcy będzie płatne po odbiorze końcowym robót przez Zamawiającego, w terminie do 30 dni od daty otrzymania faktury VAT.

IV Miejsce i termin składania ofert

Oferty należy złożyć do dnia 29 sierpnia 2014 r. do godz. 10:00 w jednym z następujących sposobów:

- w sekretariacie Urzędu Gminy Dobromierz, Plac Wolności 24, 58-170 Dobromierz,
- faksem, pod numer 74/8586460
- e-mail ug@dobromierz.pl

V Sposób uzyskania informacji dotyczących przedmiotu zamówienia

Szczegółowe informacje dotyczące przedmiotu zamówienia można uzyskać pod numerem tel. 74/8586217 wew. 12; osobą uprawnioną do kontaktu z wykonawcami jest Edward Krumplewski - Zastępca Wójta Gminy Dobromierz.

WÓJTA

Jerzy Ubin

.....
Pieczęć Wykonawcy /REGON/

.....
Tel./Fax

OFERTA

w odpowiedzi na zapytanie ofertowe na **wykonanie wymiany pokrycia dachu na budynku remizy strażackiej w miejscowości Jugowa** oferuję wykonanie przedmiotu zamówienia za:

Cena netto słownie

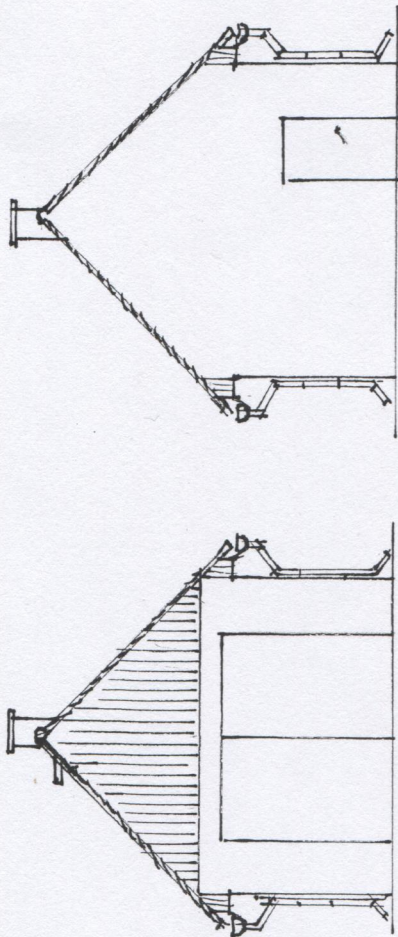
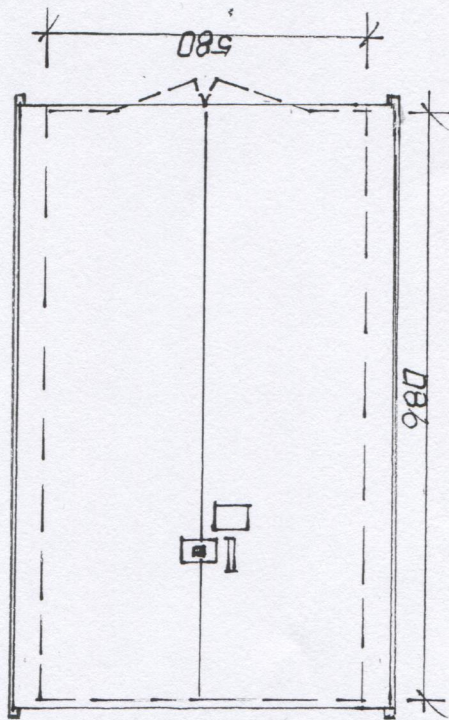
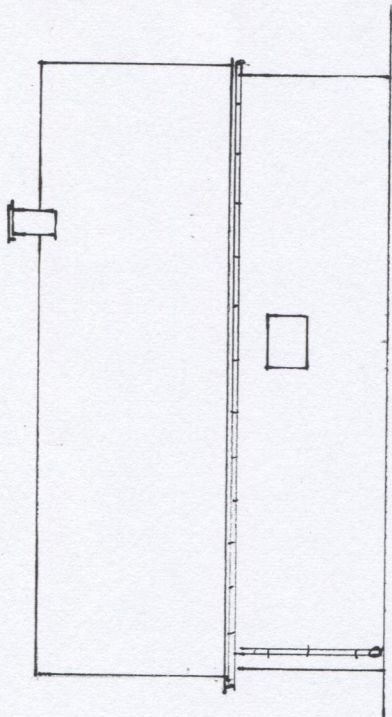
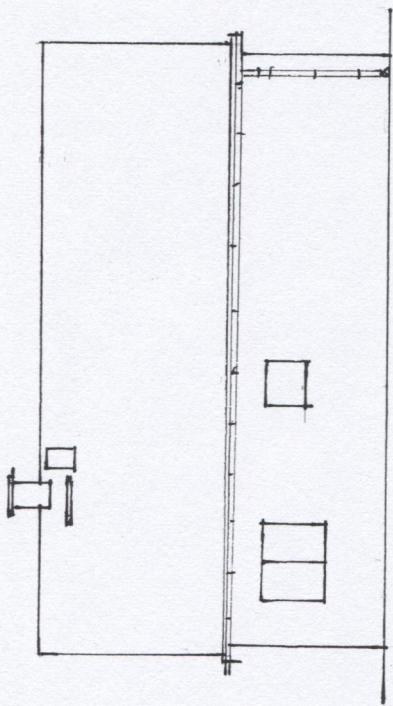
VATsłownie

Cena bruttosłownie

	Cena
Rozbiórka pokrycia z dachówki ceramicznej podwójnej karpiówki $2,0 \times 4,5 \times 10,10 = 90,9 \text{ m}^2$	
Wykonanie rusztowania przy kominie o obwodzie 3 m - 1 szt.	
Rozebranie części komina wolnostojącego $0,6 \times 0,4 \times 1,0 = 0,24 \text{ m}^3$	
Wymurowanie komina z cegły klinkierowej z wyspoinowaniem $0,6 \times 0,4 \times 1,0 = 0,24 \text{ m}^3$	
Wymiana łączenia pod pokrycie dachowe $2,0 \times 4,5 \times 10,1 = 90,9 \text{ m}^2$	
Folia wstępnego krycia układana na krokwiach przy rozstawie kontrłat $1,0 \text{ m}$ $2,0 \times 4,5 \times 10,1 = 90,9 \text{ m}^2$	
Obróbki blacharskie z blachy powlekanej o szerokości 25 cm /opierzenie komina + pas nadrynnowy/ $2,0 \times (0,6 + 0,4) \times 1,4 \times 0,25 + 2,0 \times 0,25 \times 10,1 = 5,8 \text{ m}^2$	
Pokrycie dachu dachówką ceramiczną zakładkową Creaton /kolor czerwona angoba/ średnie zużycie 12,2 szt./m ² $2,0 \times 4,5 \times 10,1 = 90,9 \text{ m}^2$	
Montaż kształtek ceramicznych krawędziowych Creaton /czerwona angoba/ $4,0 \times 4,5 = 18,0 \text{ mb}$	
Montaż gąsiorów ceramicznych Creaton /czerwona angoba/ - 10,1 mb	
Akcesoria do pokryć dachowych /taśma pod gąsiory/ - 10,1 mb	
Okno w połaci dachowej do obsługi komina od strony ulicy- 1 szt.	
Ławka kominiarska od strony ulicy - 1 szt.	
Montaż rynien dachowych $\varnothing 125 \text{ mm}$ z blachy powlekanej /kolor czerwony/ $2,0 \times 10,2 = 20,4 \text{ mb}$	
Montaż rur spustowych od strony bramy garażowej $\varnothing 90 \text{ mm}$ z blachy powlekanej /kolor czerwony/ $2,0 \times 3,5 = 7,0 \text{ mb}$	
Wymiana podsufitek + część ściany szczytowej z desek profilowanych malowanych w kolorze dachówki $2 \times (0,3 + 0,4) \times 10,1 + 0,5 \times 5,8 \times 2,9 + 4,0 \times 0,3 \times 0,4 = 23,03 \text{ m}^2$	

BUDYNEK REMIZY STRAŻACKIEJ

JUGOWA



Inspektor d/s nadzoru budowlanego
inż. Marek Kwikowski
upr. bud. NrGT II-83464-8/77