

Dobromierz, dnia 11 marca 2016 r.

RBiR.271.5.2016

## ZAPYTANIE OFERTOWE

### Zamawiający:

Gmina Dobromierz, Plac Wolności 24, 58-170 Dobromierz, NIP 884-23-65-479,  
Regon 890718343, tel. 74/85856217, fax 74/8586460

Na podstawie art. 4 pkt. 8 ustawy z dnia 29. stycznia 2004 r. Prawo zamówień publicznych (Dz.U. z 2015 r. poz. 2164) zwracamy się z prośbą o przedstawienie oferty na:

**„Opracowanie projektu budowlanego windy zewnętrznej dla osób niepełnosprawnych w Zespole Szkół w Roztoce, gmina Dobromierz”.**

### 1. Określenie przedmiotu zamówienia:

#### Zakres zamówienia

Przedmiotem zamówienia jest opracowanie projektu budowlanego wraz z pozwoleniem na budowę windy zewnętrznej dla osób niepełnosprawnych w Zespole Szkół w Roztoce, gmina Dobromierz. Projekt powinien obejmować windę zewnętrzną o konstrukcji samonośnej przylegającą do ściany budynku głównego szkoły, roboty budowlane związane z wykonaniem fundamentu i adaptacją okien na otwory drzwiowe, zasilanie elektryczne oraz chodnik od narożnika budynku do wejścia do windy. **Uwaga:** projekt windy powinien zawierać ogólne wymagania i dane techniczne- wybór dostawcy nastąpi w formie przetargu na etapie realizacji inwestycji. Planowane usytuowanie windy jest przedstawione na załączonych rysunkach.

#### Wymagania techniczne i funkcjonalne

Winda dwustopniowa (dwu przystankowa):

- I. z poziomu gruntu do parteru budynku (różnica poziomów ok. 0,70 m),
- II. z parteru do I piętra (różnica poziomów ok. 3,50 m).

Sterowanie biegiem windy przystosowane do samodzielnej obsługi przez osoby niepełnosprawne. Udźwig do 350 kg. **Uwaga:** projekt musi spełniać wszystkie obowiązujące normy i przepisy dotyczących budowy i instalowania wind dla osób niepełnosprawnych oraz spełniać parametry niezbędne do dopuszczenia do eksploatacji przez Urząd Dozoru Technicznego.

Zamawiający udostępni i przekaze Wykonawcy wszelkie pozostające w jego dyspozycji dokumenty i informacje dotyczące obiektu i infrastruktury technicznej niezbędnej do wykonania zamówienia, umożliwi także dokonanie oględzin, pomiarów i koniecznych odkrywek. Wykonawca powinien założyć, że posiadane i udostępnione przez Zamawiającego dokumenty wymagają aktualizacji staraniem i na koszt Wykonawcy, a informacje pozyskane od Zamawiającego wymagają zweryfikowania przez Wykonawcę ze stanem faktycznym.

Budynek znajduje się w Wykazie Zabytków prowadzonym przez Wojewódzki Urząd Ochrony Zabytków we Wrocławiu

Wykonawca zobowiązany jest przedstawić Zamawiającym wstępną koncepcję projektu z uzasadnieniem wyboru niezawodnością i funkcjonalnością pracy windy oraz kosztami jej wykonania. Po akceptacji koncepcji Wykonawca może przystąpić do opracowania projektu budowlanego.

### 2. Wymagany termin realizacji zamówienia:

Projekt budowlany wraz z pozwoleniem na budowę – do dnia 30 maja 2016 r.

### 3. Warunki płatności



Wynagrodzenie Wykonawcy będzie płatne po odbiorze przez Zamawiającego pełnej dokumentacji wraz z pozwoleniem na budowę w terminie do 14 dni od daty otrzymania faktury.

#### **4. Miejsce i termin składania ofert:**

Oferty należy złożyć do dnia 11 marca 2016 do godz. 10:00 w jeden z następujących sposobów:

- w siedzibie Urzędu Gminy Dobromierz, Plac Wolności 24, 58-170 Dobromierz, sekretariat;
- faksem, pod numer 74/8586460
- e-mail: [ug@dobromierz.pl](mailto:ug@dobromierz.pl), do wiadomości: [jbasucka@dobromierz.pl](mailto:jbasucka@dobromierz.pl)

Otwarcie ofert nastąpi w dniu 11 marca 2016 r. o godz. 10:15

#### **5. Kryteria oceny ofert**

W ocenie ofert przyjęto kryterium najniższej ceny końcowej brutto – 100%

Oferta musi zawierać ostateczną cenę obejmującą dokumentację projektową z uzyskaniem pozwolenia na budowę, kosztorysy, przedmiary oraz Specyfikację Techniczną Wykonania i Odbioru Robót (po 2 egzemplarze). Cena powinna być przedstawiona jako wartość Brutto (z VAT).

#### **6. Warunki udziału w postępowaniu**

W postępowaniu mogą brać udział Wykonawcy, którzy:

1. posiadają uprawnienia do wykonania przedmiotu zamówienia zgodnie z wymaganiami ustawowymi,
2. posiadają niezbędną wiedzę i doświadczenie oraz potencjał techniczny, także dysponują osobami zdolnymi do wykonania zamówienia.
3. znajduje się w sytuacji ekonomicznej i finansowej zapewniającej wykonanie zamówienia;
4. nie zalegają z opłatą podatków i składek na ZUS oraz nie ciążą na nich zobowiązania podatkowe, a także nie prowadzi się w stosunku do nich egzekucji administracyjnych z tytułu należności niepodatkowych.

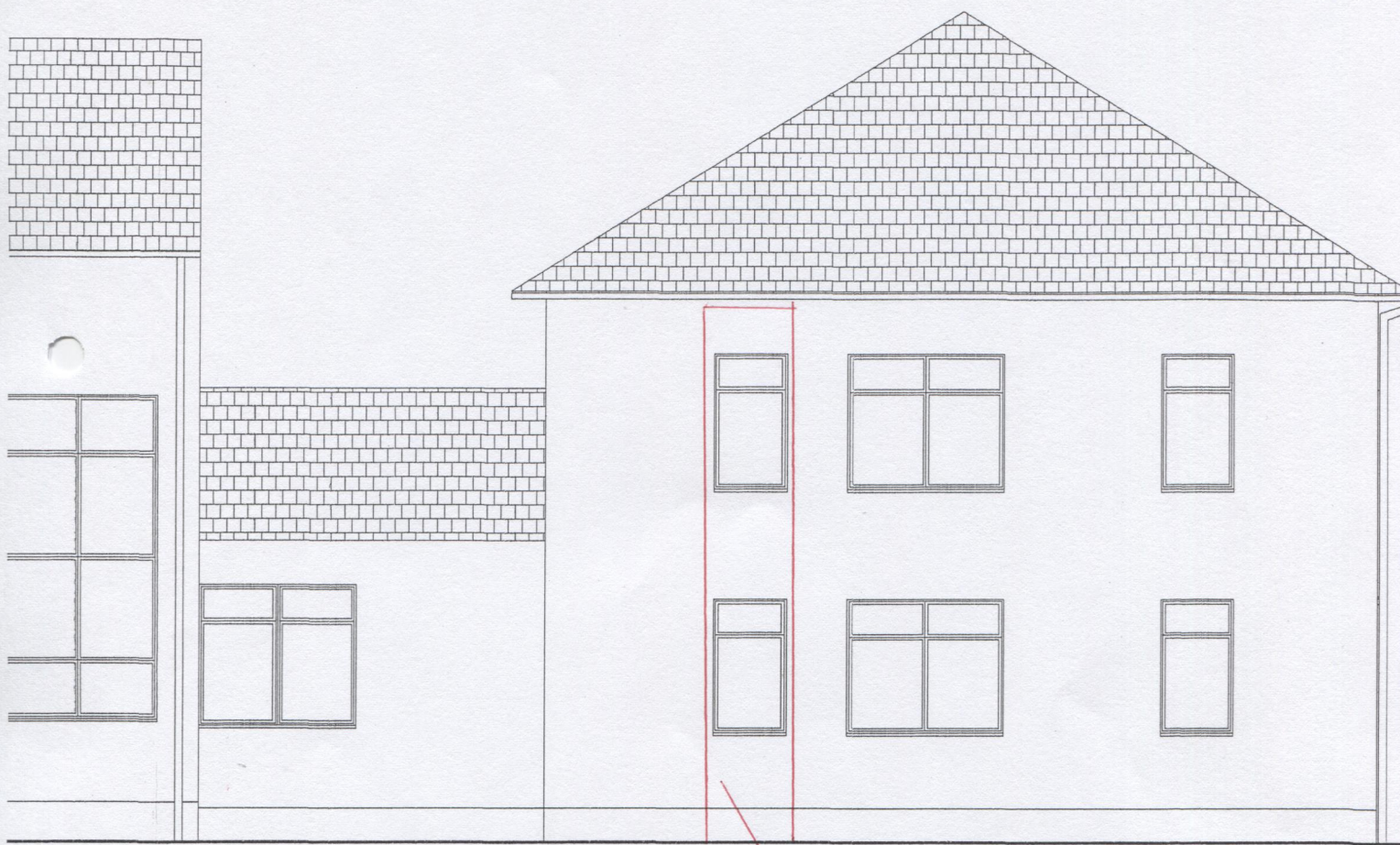
#### **6. Sposób uzyskania informacji dotyczących przedmiotu zamówienia:**

Szczegółowe informacje dotyczące przedmiotu zamówienia można uzyskać pod numerem tel:

74/ 8586217, wewn. - 12, osobą uprawnioną do kontaktu z wykonawcami jest Edward Krumplewski

WÓJT  
Jerzy Ulbin





**GMINA DOBROMIERZ**  
 58-170 Dobromierz, Plac Wolności 24  
 tel. /074/ 8586217, 8586206  
 fax /074/ 8586460  
 NIP 884-23-65-479 Regon 890718343  
 (7) pow. Świdnica

ELEWACJA PÓŁNOCNA  
 stan istniejący

WINDA

ania i obowiązki przy robotach budowlanych zgodnie ze sztuką  
 unki Techniczne Wykonania i Odbioru Robót  
 tawowych).

osowane w projekcie materiały, rozwiązania techniczne i  
 i odpowiadają normom bezpieczeństwa p/poż. i bhp (posiadają  
 sty i aprobaty).

wiązania techniczne związane z określoną technologią należy  
 nie wg wytycznych i zaleceń producenta.

zamieszczane w części rys. projektu stanowią integralną część  
 owania.

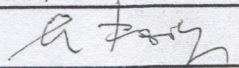
arakter wymiary, otwory i rzędne należy sprawdzić na  
 ypadku wystąpienia różnic projektowany układ należy  
 stanu istniejącego.

charakterony prawem autorskim (Dz.U.94.24.83). Wszystkie  
 rtye w tym projekcie stanowią własność intelektualną autorów  
 lno ich użyć ponownie i reprodukować bez pisemnej zgody

jektu instalacji, wyposażenia, montażu urządzeń  
 h nie objęta zakresem projektu budowlano - wykonawczego  
 projektową „Pracownia Projektowa Katarzyna Skaza-Ozimek”,  
 inienia z firmą „Pracownia Projektowa Katarzyna  
 wskazanych przez nią projektantów lub jednostki projektowe.  
 a zdejmuje odpowiedzialność z jednostki projektowej „Pracownia  
 ryzna Skaza-Ozimek” za skutki takiego działania.

**PRACOWNIA PROJEKTOWA KATARZYNA SKAZA-OZIMEK**

UL. MODRZEWIOWA 13, 55-040 BIELANY WROCŁAWSKIE  
 TEL. / FAX 71 311 03 47

TEMAT	TERMOMODERNIZACJA BUDYNKU ZESPOŁU SZKÓŁ W ROZTOCE			
LOKALIZACJA	ul. Jana Pawła II 7 58-173 Roztoka			
INWESTOR	Gmina Dobromierz Plac Wolności 24, 58-170 Dobromierz			
ARCHITEKTURA	PROJEKTANT mgr inż. arch. Czesław Ferdyn upr. nr 12/67			
TEMAT RYSUNKU	BUDYNEK NR 4,5,6 - ELEWACJA PÓŁNOCNA			
DATA	STADIUM	NR RYS.	SKALA	REWIZJA
07.2013	PB	07A	1:100	A



WOJ. DOLNOŚLĄSKIE  
POW. ŚWIDNICKI

MAPA SYTUACYJNO-WYSOKOŚCIOWA

GMINA DOBROMIERZ

ROUŃKA

Skala 1:1000

STAROSTA ŚWIDNICKI  
Powiatowe Biuro Geodezji i Katastru  
Poświadczam zgodność  
niniejszej mapy z oryginałem  
przyjętym do państwowego  
zasobu geodezyjnego  
i kartograficznego

w dniu 5666/13  
i zaewidencjonowanym

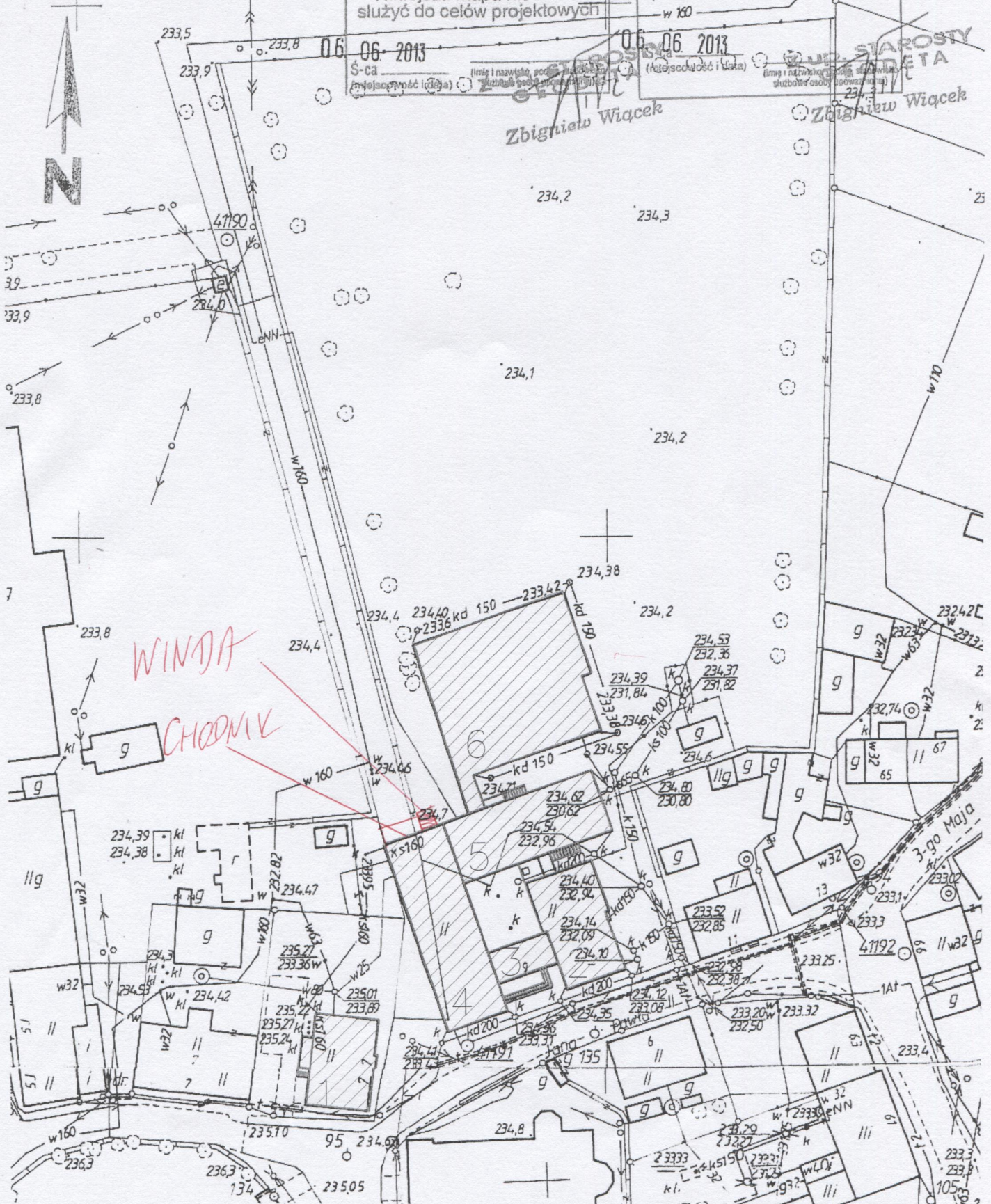
pod nr 11596/13

Niniejsza mapa nie może  
służyć do celów projektowych

STAROSTA ŚWIDNICKI  
Powiatowe Biuro Geodezji i Katastru  
Rozpowszechnianie, rozprowadzanie  
oraz reprodukcje w celu  
rozpowszechniania i rozprowadzania  
niniejszego dokumentu wymaga  
zezwolenia, o którym mowa  
w art. 18 ustawy  
z dnia 17 maja 1989r.-Prawo  
geodezyjne i kartograficzne  
(Dz.U. Nr 240, poz. 2027 t.j. 2005r.)

06 06 2013  
S-ca (imię i nazwisko, pod  
miejscowość i data)

06 06 2013  
S-ca (imię i nazwisko, pod  
miejscowość i data)



Zbigniew Wiącek  
STAROSTA ŚWIDNICKI  
Zbigniew Wiącek