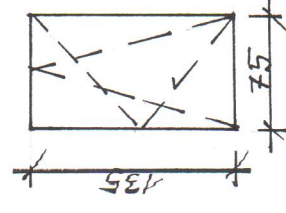
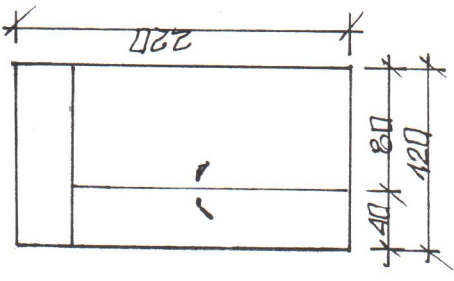
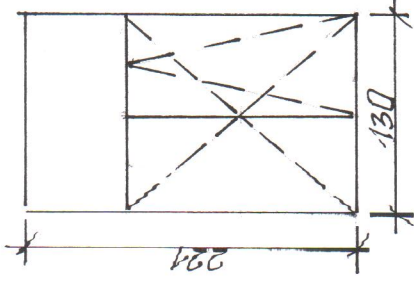
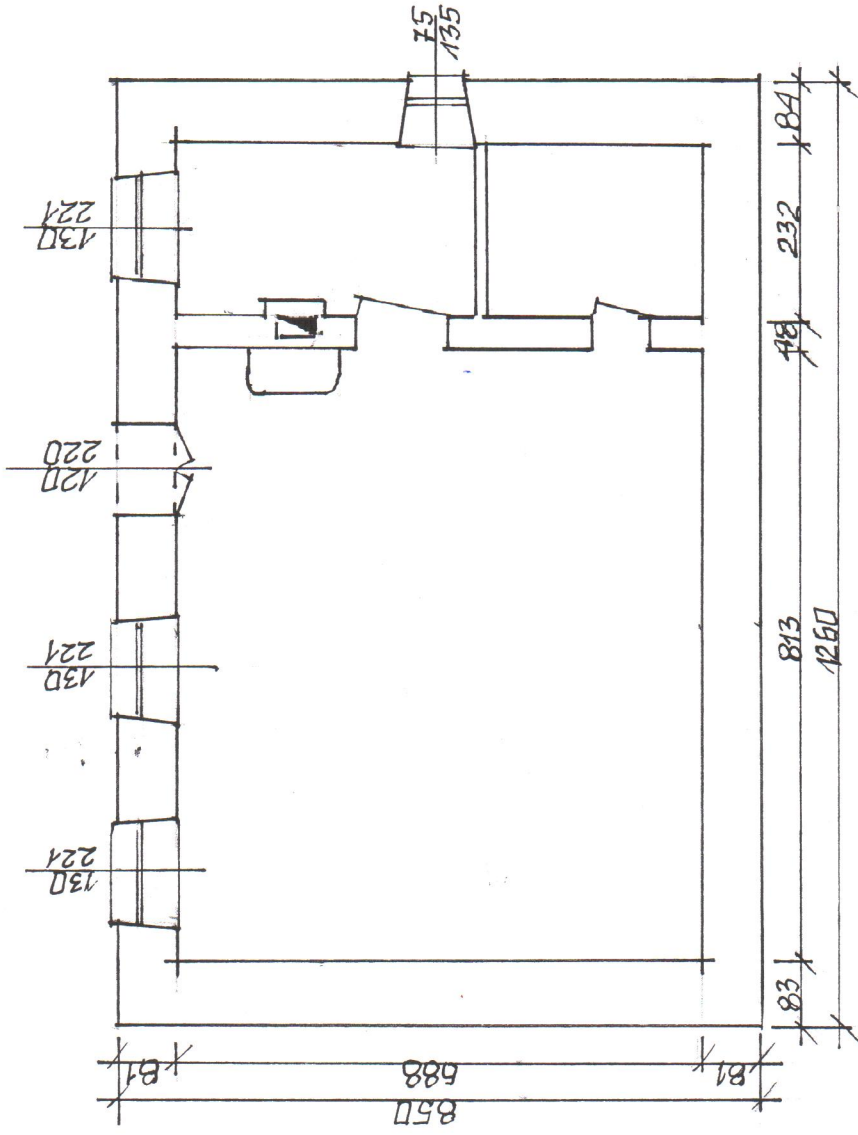


Lp.	Podstawa	Opis i wyliczenia	j.m.	Poszcz	Razem
1	45000000-7	ELEWACJA			
1	KNR 4-01 d.1 0701-05	Odbicie tynków wewnętrznych z zaprawy cementowo-wapiennej na ścianach, filarach, pilastrach o powierzchni odbicia ponad 5 m2 $((2*(12.60+8.50)*4.20+0.40*(12.8+8.70)*2))*0.50$	m ² m ²	97	
				RAZEM	97
2	KNR-W 2- d.1 02 0901-01	Tynki zewnętrzne zwykłe kat. II na ścianach płaskich i powierzchniach poziomych (balkony i loggie) wykonywane ręcznie $((2*(12.60+3.50)*4.20+0.40*(12.30+3.70)*2))*0.50$	m ² m ²	74	
				RAZEM	74
3	KNR 4-01 d.1 0354-10	Wykucie z muru ościeżnic stalowych lub krat drzwiowych o powierzchni ponad 2 m2 $(3*1.14*2.06)+(1.20*2.20)+(0.65*1.15)$	m ² m ²	10	
				RAZEM	10
4	KNR 0-17 d.1 2610-02	Ocieplenie ścian budynków z cegły płytami styropianowymi metodą lekką-mokłą wraz z przyg. podłoża i ręczne wyk. wyprawy elewacyjnej cienkowarstwowej z got. suchej mieszanki 194.44	m ² m ²	194	
				RAZEM	194
5	KNR 2-02 d.1 0506-02	Obróbki przy szerokości w rozwinięciu ponad 25 cm - z blachy ocynkowej $(0.34*1.10)*2+(0.34*0.60)$	m ² m ²	1	
				RAZEM	1
6	KNR 4-01 d.1 0354-05	Wykucie z muru ościeżnic drewnianych o powierzchni ponad 2 m2 $(1.20*2.20)$	m ² m ²	3	
				RAZEM	3
7	KNR 4-01 d.1 0304-01	Uzupełnienie ścian lub zamurowanie otworów w ścianach na zaprawie cementowo-wapiennej cegłami $(1.20*2.20*0.12)*2$	m ³ m ³	1	
				RAZEM	1
8	KNR 4-01 d.1 0349-02	Rozebranie ścian, filarów i kolumn z cegieł na zaprawie cementowo-wapiennej $(1.10*0.90*0.81)$	m ³ m ³	1	
				RAZEM	1
9	KNR 4-01 d.1 0354-05	Wykucie z muru ościeżnic drewnianych o powierzchni ponad 2 m2 $(1.14*2.06)$	m ² m ²	2	
				RAZEM	2
10	KNR 0-19 d.1 0930-10	Wymiana okien skrzynkowych na okna rozwierane i uchylno-rozwierane dwudzielne z PCV o pow. do 2.5 m2 $(1.14*2.06)*2$	m ² m ²	5	
				RAZEM	5
11	KNR 0-19 d.1 0930-06	Wymiana okien skrzynkowych na okna rozwierane i uchylno-rozwierane jednodzielne z PCV o pow. do 1.5 m2 $(0.75*1.35)$	m ² m ²	1	
				RAZEM	1
12	KNR 0-19 d.1 1024-06	Montaż drzwi aluminiowych jednoskrzydłowych oszklonych na budowie $(1.10*2.00)$	m ² m ²	2	
				RAZEM	2
13	KNR 0-19 d.1 1023-04	Montaż okien uchylnych jednodzielnych z PCV z obróbką osadzenia o pow. ponad 1.0 m2 $(1.10*0.96)$	m ² m ²	1	
				RAZEM	1
14	KNR 0-19 d.1 1023-04	Montaż okien uchylnych jednodzielnych z PCV z obróbką osadzenia o pow. ponad 1.0 m2 (rolki nasadowe na okna) $2*(1.14*2.06)+(1.10*2.96)+(0.75*1.35)$	m ² m ²	9	
				RAZEM	9
2	45000000-7	DACH			
15	KNR 4-01 d.2 0310-02	Przemurowanie kominów z cegieł o objętości w jednym miejscu ponad 0.5 m3 $(0.80*0.70*1.20)$	m ³ m ³	1	
				RAZEM	1
16	KNR 4-01 d.2 0726-01	Uzupełnienie tynków zewnętrznych zwykłych kat. III o podłożach z cegły, pustaków, gazo-i pianobetonów (do 1 m2 w 1 miejscu) $2*(0.80+0.70)*1.20$	m ² m ²	4	
				RAZEM	4
17	KNR 4-01 d.2 0203-13	Uzupełnienie zbrojonych czapek kominowych z betonu monolitycznego $(0.90*0.80)$	m ² m ²	1	
				RAZEM	1

Lp.	Podstawa	Opis i wyliczenia	j.m.	Poszcz	Razem
18	KNR-W 2- d.2 02 0504-01	Pokrycie dachów papą termozgrzewalną jednowarstwową 120.12	m ² m ²	 120	 120
				RAZEM	120
19	KNR-W 2- d.2 02 0519-03	Rynny dachowe półokrągłe o śr. 12 cm - z blachy stalowej ocynkowanej 13.00	m m	 13	 13
				RAZEM	13
20	KNR-W 4- d.2 01 0545-04	Rozebranie rynny z blachy nie nadającej się do użytku 13.00	m m	 13	 13
				RAZEM	13
21	KNR-W 4- d.2 01 0545-06	Rozebranie rury spustowej z blachy nie nadającej się do użytku 8.80	m m	 9	 9
				RAZEM	9
22	KNR-W 2- d.2 02 0526-02	Rury spustowe okrągłe o śr. 10 cm - z blachy stalowej ocynkowanej 8.80	m m	 9	 9
				RAZEM	9
23	KNR-W 4- d.2 01 0540-02	Wymiana pokrycia murów ogniowych, pasów pod- i nadrynnowych, wysoków, pasów elewacyjnych, gzymsów i krawędzi balkonów z blachy ocynkowanej 11.15	m ² m ²	 11	 11
				RAZEM	11

SWIETLICA WIEJSKA - BRONÓW

GMINA DOBROMIERZ
58-170 Dobromierz, Plac Wolności 24
tel. 7074/ 8586217, 8586206
fax 074/ 8586460
NIP 884-23-65-479 Regon 890718343
pow. Swidnica

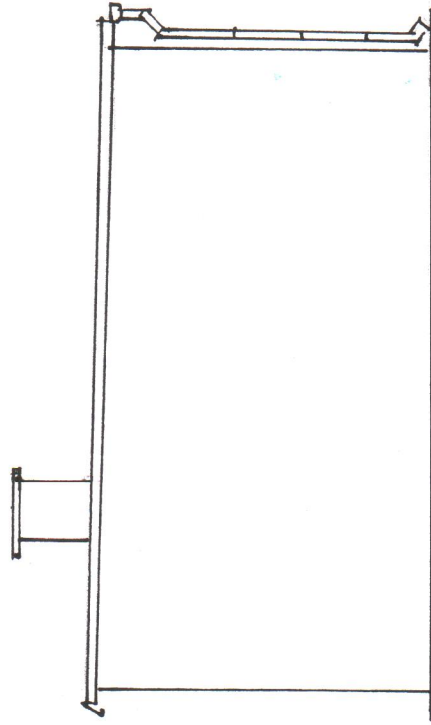
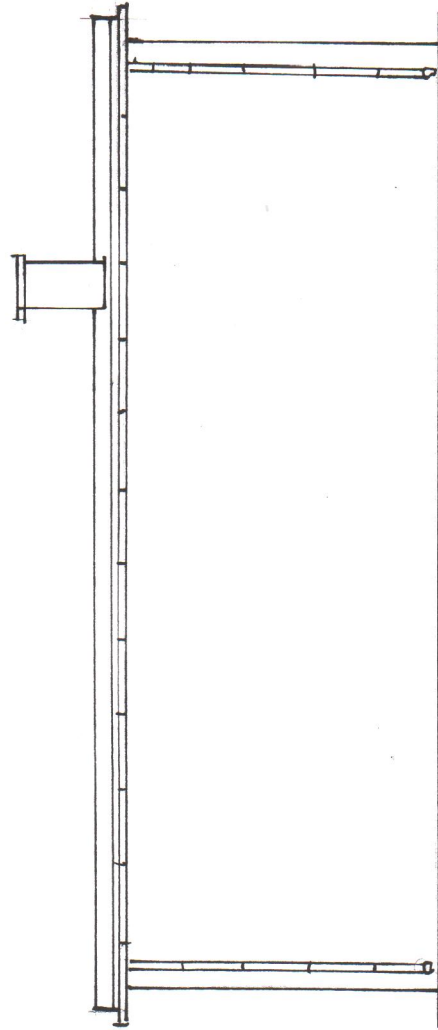
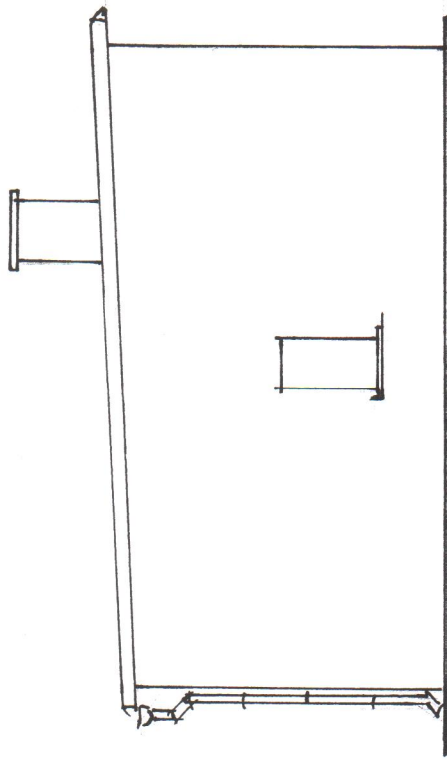
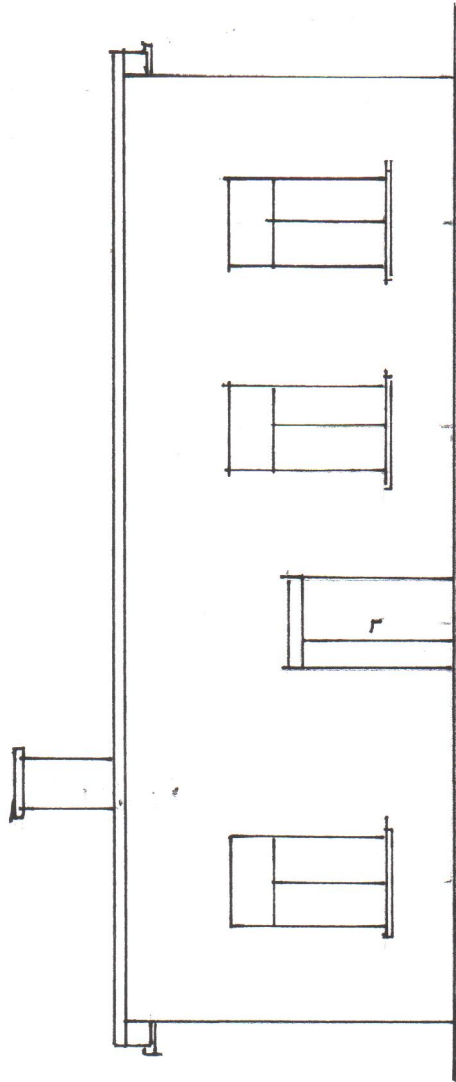


Inspektor d/s nadzoru budowlanego
inż. Marek Kwikowski
upr. bud. Nr GT II-83464-8/77

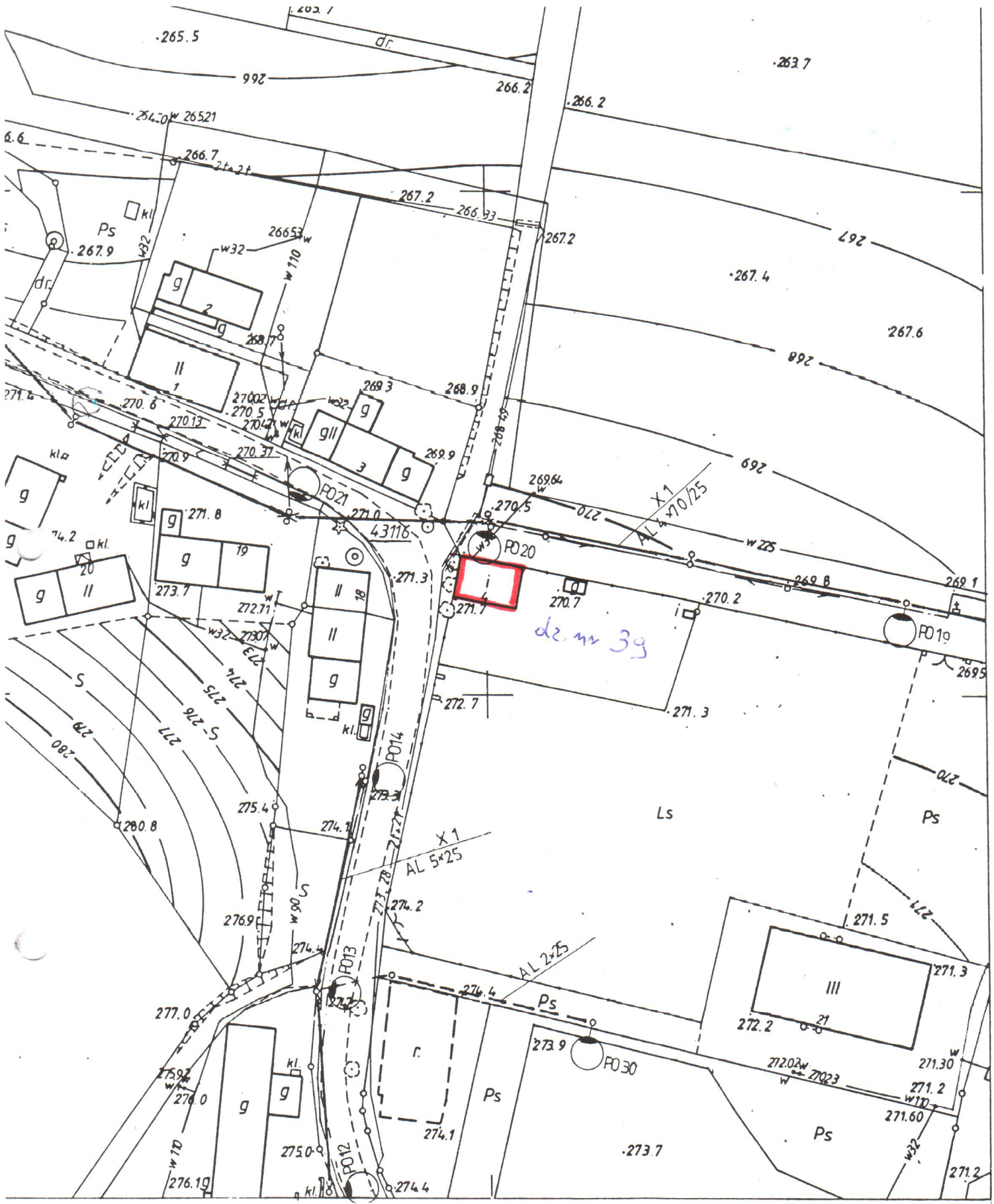
GMINA DOBROMIERZ
58-170 Dobromierz, Plac Wolności 24
tel. /074/ 8586217, 8586206
fax /074/ 8586460
NIP 884-23-65-479 Regon 890718343
(S) pow. Świdnica

ELEWACJE

A: 100q



Inspektor d/s nadzoru budowlanego
inż. Marek Kulikowski
upr. bud. Nr GT II-83464-8/77



OGÓLNA CHARAKTERYSTYKA OBIEKTU

Budynek świetlicy wiejskiej w Bronowie to budynek parterowy o konstrukcji mieszanej. Ściany zewnętrzne z kamienia i cegły pełnej na zaprawie cement.-wapiennej gr. 52 cm. Ściany wewnętrzne z cegły pełnej gr. 12 cm. na zaprawie cement.-wapiennej. Tynk zewnętrzny nakrapiany wapienno-cement. - ubytki do 50% - stan techniczny zły. Tynki wewnętrzne wapienno-cementowe gładkie malowane emulsyjnie - stan techniczny zły. Konstrukcja dachu - płyty korytkowe na belkach stalowych - stan techniczny dobry. Połac dachowa jednospadowa pokryta 2-krotnie papą na lepiku - stan techniczny - średni i zły. Stolarka drzwiowa i okienna silnie zaatakowana przez szkodniki drewna - stan techniczny średni i zły.

I. ELEWACJA

Planowane prace ogólnobudowlane to zabicie starych zmurszałych tynków zewnętrznych wraz z ich uzupełnieniem i ze względu na silne przemazanie ścian zewnętrznych, ocieplenie ich styropianem wraz z wykonaniem tynku strukturalnego. Wewnątrz budynku w pomieszczeniu głównym świetlicy planuje się rozebranie kilku filarka i części ściany, co zwiększy funkcjonalność pomieszczenia świetlicy. Cała stolarka okienna i drzwiowa przeznaczona jest do wymiany. Zaplanowano zastąpić okna skrzynkowe drewniane stolarką PCV a drzwiową na drzwi aluminiowe. Okna zaplanowano zabezpieczyć dodatkowo roletami zewnętrznymi.

II. DACH

Zaplanowane prace związane z połacią dachową to :

- przemurowanie komina z cegły pełnej łącznie z otynkowaniem i wykonaniem czapy betonowej
- pokrycie połaci dachowej papą termozgrzewalną
- wymiana rynien i rur spustowych z blachy ocynkowanej
- wymiana pokrycia murów ogniowych z blachy ocynkowanej.

IAN MADEŁA
Technik Budowlany
Upr. § 6 ust. 2, § 6 ust. 3
§ 7, § 13 ust. 1 pkt 2 pr. bud.