

ZP.271.7.2014

Dobromierz, dnia 26 czerwca 2014 r.

**Do wszystkich
uczestników postępowania
ZP.271.7.2014**

Odpowiedzi na pytania do SIWZ dla zadania pn.: „Wykonanie projektu budowlanego zamiennego z elementami wykonawczymi wraz z pozwoleniem na budowę sieci kanalizacji sanitarnej z przyłączami w miejscowościach Szymanów, Siodłkowice, Jaskulin i przesylem do oczyszczalni ścieków w Serwinowie, gmina Dobromierz dla projektu budowlanego pod nazwą: „Sieć kanalizacji sanitarnej z przyłączami w miejscowościach Jaskulin, Siodłkowice i Szymanów wraz z przesylem do oczyszczalni ścieków w Serwinowie”, objętego pozwoleniem na budowę – Decyzja Starosty Świdnickiego Nr 697/2010 z dnia 22 czerwca 2010 r.” znak sprawy ZP.271.7.2014.

1. Czy jest potrzeba wykonywania części kosztowej dla przyłączy (przedmiar robót, kosztorys inwestorski), w nawiązaniu do prawa wspólnotowego?

Odp. Tak. Zamawiający wymaga sporządzenia 2 kosztorysów i przedmiarów robót: pierwszy dla całej sieci do granicy działki oraz odrębnego dla przyłączy do budynków. Kosztorysy będą uwzględniać podział na etapy:

- I ETAP – obejmuje sieć kanalizacyjną w miejscowościach Szymanów i Siodłkowice z przesylem do oczyszczalni ścieków w Serwinowie, na północ od drogi krajowej Nr 34, bez przejść pod drogą krajową Nr 34,
- II ETAP – obejmuje sieć kanalizacyjną w miejscowościach Siodłkowice i Jaskulin, na południe od drogi krajowej Nr 34, wraz z przejściami pod drogą krajową Nr 34.

Dla przyłączy powinny być wykonane zestawienia długości, przedmiar robót oraz kosztorys inwestorski obejmujący wszystkie przyłącza.

2. Czy jest potrzeba wykonywać projekt przyłączy bezpośrednio do budynku, czy jedynie do granicy władania (teren gminy - teren właściciela) sytuując studzienkę kontrolną na terenie gminy? (dostępność studzienki na terenie gminy nie będzie wymagała wejścia na teren prywatny) Projektant rozważy prawidłowe zagłębienie kanału w miejscu przyłącza jak życzy sobie gmina, lecz całe odium uzgodnienia łącznie z uzyskaniem zgody właściciela a w przypadku kilku właścicieli (porozrzucanych po świecie) jest często nie do przejścia. Mam w tym względzie doświadczenie.

Odp. Zamawiający wymaga kompleksowego zaprojektowania całej sieci kanalizacyjnej, tj. sieci zakończonej studzienką kanalizacyjną na granicy nieruchomości odbiorcy usług oraz zaprojektowania przyłączy od studzienki do budynku. Projekt powinien obejmować całą sieć z włączeniem do budynku w celu prawidłowego zaprojektowania głębokości głównego kolektora.

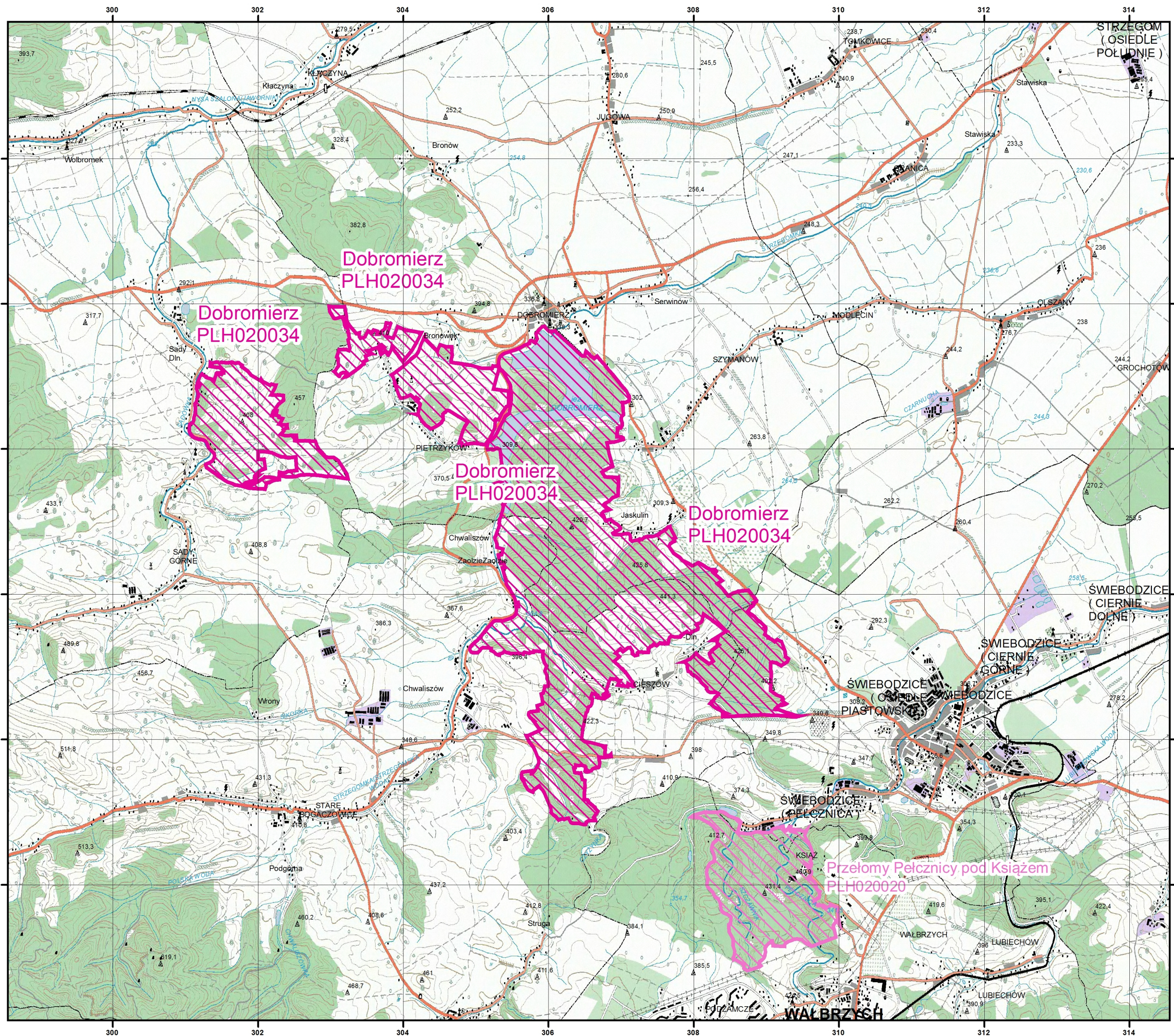
Praktycznie cała projektowana sieć przebiegać będzie przez tereny prywatne. W przypadku braku możliwości uzgodnienia z właścicielem nieruchomości należy pominąć projekt przyłącza (zaprojektować sieć zakończoną studzienką na granicy nieruchomości). Zamawiający w takim przypadku wymaga udokumentowania powodu braku zgody.

3. Proszę potwierdzić lub zaprzeczyć, czy projektowana kanalizacja przebiegać będzie przez tereny NATURA 2000 ?

Odp. Projektowana kanalizacja przebiegać będzie przez niewielką część terenów Natura2000 w obrębie Jaskulin. W załączeniu mapa obszaru Natura2000 na terenie gminy Dobromierz.

ZASTĘPCA WÓJTA

Edward Krumplewski



Specjalne Obszary Ochrony Siedisk Natura 2000

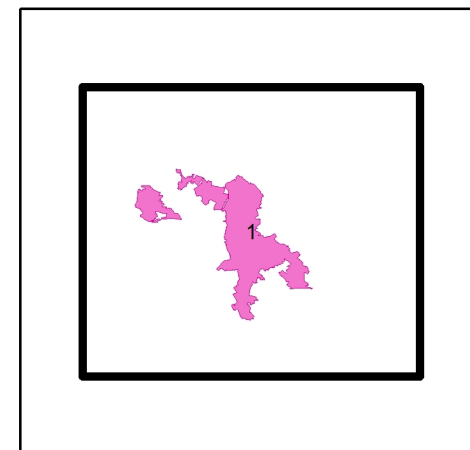


Generalna Dyrekcja Ochrony Środowiska

PLH020034

Dobromierz

arkusz 1/1



- specjalny obszar ochrony siedisk
- sąsiadujący specjalny obszar ochrony siedisk

Układ współrzędnych płaskich prostokątnych 1992
Geodezyjny układ odniesienia EUROREF-89

Podkład topograficzny: VMap Level 2
Wykonawca: Wojskowy Ośrodek Geodezji i Teledetekcji
Edycja 2002

Opracowanie: Generalna Dyrekcja Ochrony Środowiska
stan na: XI 2013