

Obreb: Jaskulin
Działki: 136, 137, 139/1, 139/2, 140, 141, 142, 143.

MAPA SYTUACYJNO - WYSOKOŚĆ

MAPA JEDNOSTKOWA

Skala 1:1000

WOJ. DOLNOŚLĄSKIE
POW. ŚWIDNICKI

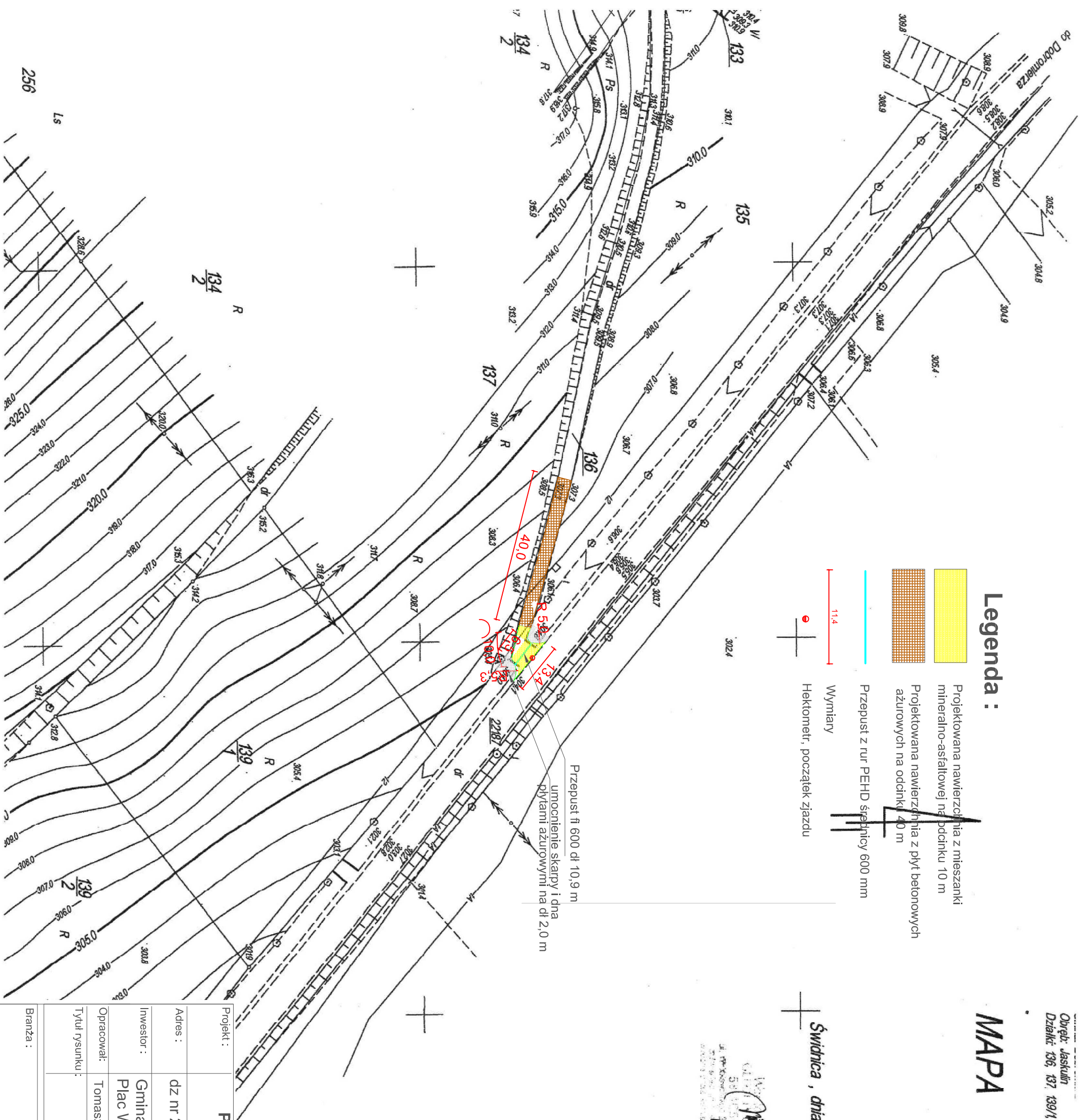
WAPNISTYUAGYJNO-WYSOKOŚCIOWA

GMINA DOBRONIEZ

Skaia 1:1000

18/06

GuVH.4030-5931.2017

[illegible]

Świdnica, dnia 12.04.2006

Projekt :	Przebudowa zjazdu z drogi krajowej nr 34 km 5+234, dz nr 208 na działkę nr 136 obr. Jaskulin			
Adres :	dz nr 208, dz nr 136 obręb Jaskulin			
Inwestor :	Gmina Dobromierz Plac Wolności 24, 58-170 Dobromierz			
Opracował:	Tomasz Cichoński			
Tytuł rysunku :				
Branża :	Data :	Stadium :	Skala/Arkusz :	Nr rysunku :
			PB 1:1000/A3	2